

## EMPRESARIAL JOÃO CARVALHO

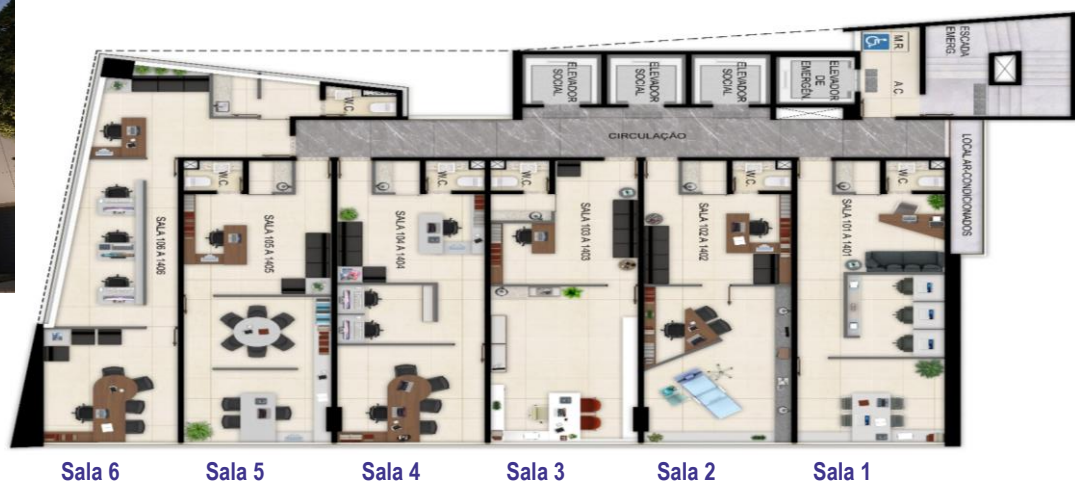


### O Empreendimento

Localizado na Rua Antônio Falcão, 150, de esquina com a Av. Conselheiro Aguiar. O empresarial conta com 02 lojas no pavimento térreo e 14 pavimentos tipo com 6 salas por andar, com metragens de 45m<sup>2</sup> a 60m<sup>2</sup>. Projeto do Arquiteto Carlos Fernando Pontual.

### Os diferenciais

Cafeteria | Bussiness Center | Auditório Panorâmico | Terraço Cobertura | Garden Living | Vagas com recarga para carro.



Sala 6    Sala 5    Sala 4    Sala 3    Sala 2    Sala 1

Oceano

Tabela 11/11/2024

O empresarial será entregue no primeiro semestre de 2025.

### TABELA

ANDAR	UNIDADES	METRAGEM	VALOR TOTAL	SINAL	P/ 30 DIAS	6º MÊS	12º MÊS	13 MENSAIS	CHAVES
6º ANDAR	602	45,63	793.391,63	119.008,74	119.008,74	119.008,74	119.008,74	15.867,83	111.074,82
	603	45,63	793.391,63	119.008,74	119.008,74	119.008,74	119.008,74	15.867,83	111.074,82

\*Memorial de Incorporação no R-12/117.836.

\*\* Reajuste INCC até o Habite-se, após habite-se IGPM +1% - A Vale do Ave reserva-se ao direito de alterar esta tabela a qualquer momento, assim como a disponibilidade das unidades.

#### As salas possuem metragens diferentes:

Terminação 01 – 46,50 m<sup>2</sup> Terminação 04 – 45,63 m<sup>2</sup>  
Terminação 02 – 45,63 m<sup>2</sup> Terminação 05 – 45,41 m<sup>2</sup>  
Terminação 03 – 45,63 m<sup>2</sup> Terminação 06 – 60,35 m<sup>2</sup>

OBS: As vagas de garagem são rotativas. As unidades com terminação 06 possuem 2 vagas de garagem rotativas.



FALE  
CONOSCO:  
WHATSAPP  
COMERCIAL

